



Le PROXY: l'identité Internet du CNUDST

Pour accéder de l'extérieur du
CNUDST aux périodiques
électroniques et
aux bases de données Web

Au menu du PROXY



- ◆ C'est quoi le Proxy ?
- ◆ Conditions d'utilisation
- ◆ Fureteurs compatibles
- ◆ Configuration du fureteur
- ◆ Annulation de la configuration

C'est quoi le Proxy?



- ◆ Il sert d'intermédiaire entre les usagers de la communauté universitaire et des ressources Internet qui ne sont pas gratuites.
- ◆ Il donne *l'identité Internet* qui permet l'accès aux périodiques électroniques et aux bases de données Web, de l'extérieur du CNUDST.

Conditions d'utilisation



- 1) S'assurer que votre établissement est bien inscrit à ce service et a déjà fourni une adresse IP au CNUDST
- 2) Disposer d'un accès à Internet via un fournisseur commercial ou une organisation
- 3) Avoir une version de fureteur compatible (*Netscape Navigator* ou *MS Internet Explorer*, par ex.)
- 4) Configurer adéquatement le fureteur

 Au menu

Fureteurs compatibles



- ◆ Version du fureteur

← Au menu

Fureteurs compatibles sur *Windows*



- ◆ *Netscape Navigator* (versions 4.x et plus)
- ◆ *MS Internet Explorer* (versions 5.x et plus)

Attention ! Certaines versions de *MS Internet Explorer* 5.x et 6.x contiennent des bogues. Il est conseillé de télécharger la plus récente version du fureteur ou appliquer les correctifs nécessaires « patch ».

Configuration du fureteur sur *Windows*



- ◆ *MS Internet Explorer*
- ◆ *Netscape Navigator*

← Au menu

Configuration de *Internet Explorer* sur *Windows*



- ◆ Démarrer *MS Internet Explorer* (ex. version française 6.X)

The screenshot shows the Microsoft Internet Explorer browser window. The title bar reads 'HomeCnudst - Microsoft Internet Explorer'. The menu bar includes 'Fichier', 'Edition', 'Affichage', 'Favoris', 'Outils', and '?'. The 'Outils' menu is open, showing options like 'Courrier et News', 'Bloqueur de fenêtre publicitaire intempesitive', 'Gérer les modules complémentaires...', 'Synchroniser...', 'Windows Update', 'Yahoo! Messenger', 'Launch WinHTTrack', 'Launch Copernic Agent', and 'Options Internet...'. The 'Options Internet...' option is highlighted. The browser's address bar shows 'http://www.cnudst.m...'. The main content area displays the website 'HomeCnudst' with Arabic text and navigation buttons: 'Produits, Services & Tarifs', 'Recherches Bibliographiques', and 'Ressources Électroniques'. Below these buttons, there is a 'MISSION:' section and a 'MOYENS:' section with several bullet points describing the center's mission and resources.

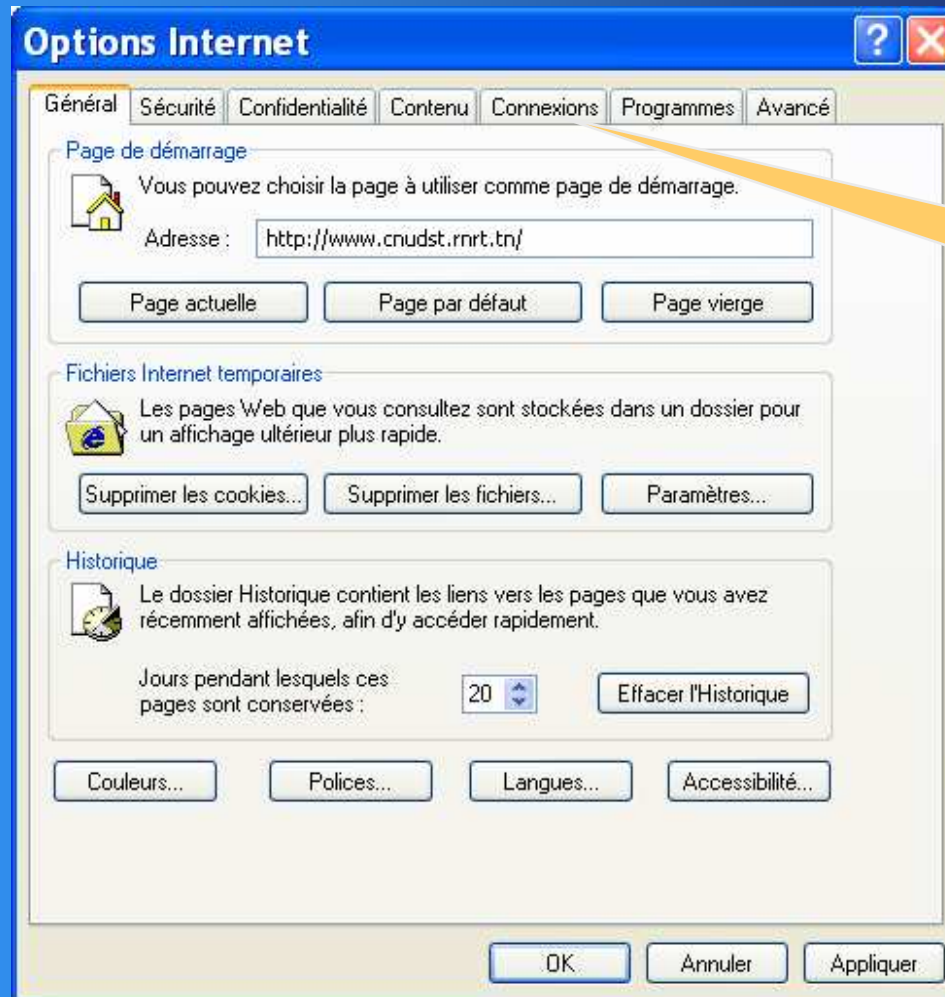
2- Cliquer sur *Options Internet*

1- Ouvrir le menu *Outils*

Au menu

Suite de la configuration

Configuration de *Internet Explorer* sur *Windows* (suite)

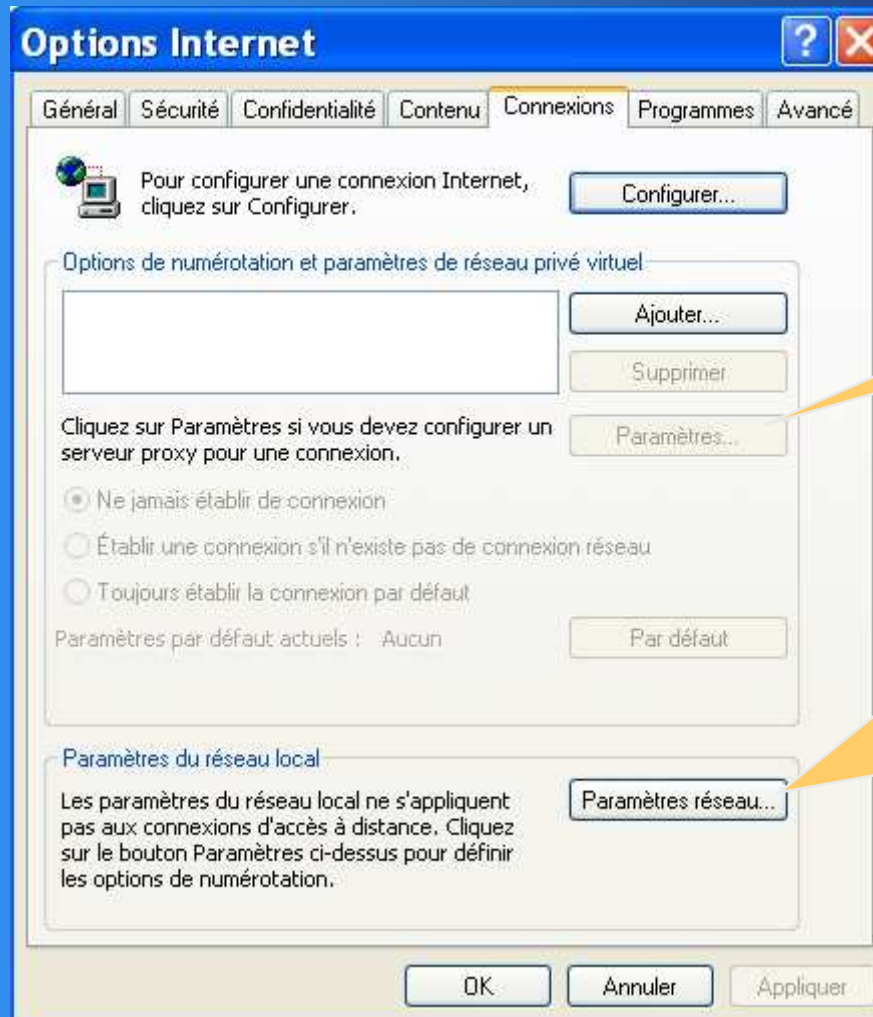


Cliquer sur
Connexions

Au menu

Suite de la
configuration

Configuration de *Internet Explorer* sur *Windows* (suite)



Cliquer sur

Paramètres pour une connexion par ligne téléphonique

Ou Cliquer sur

Paramètres réseau pour une connexion avec une carte Ethernet (fournisseur Internet haute vitesse)

Suite de la configuration

Au menu

Configuration de *Internet Explorer* sur *Windows* (suite)



Paramètres du réseau local

Configuration automatique

La configuration automatique peut annuler les paramètres manuels. Pour garantir leur utilisation, désactivez la configuration automatique

Détecter automatiquement les paramètres de connexion

Utiliser un script de configuration automatique

Adresse :

Serveur proxy

Utiliser un serveur proxy pour votre réseau local (ces paramètres ne s'appliqueront pas à des connexions d'accès à distance ou à des connexions VPN).

s'appliqueront pas à des connexions d'accès à distance ou à des connexions VPN).

Adresse : Port : Avancé...

Ne pas utiliser de serveur proxy pour les adresses locales

OK Annuler

1-
Cocher

2- Incrire l'adresse URL:

<http://www.cnudst.rnrt.tn/RscElec/cnudst.pac>

3- Cliquer sur *OK*
pour valider et quitter

Au menu

Suite et fin de
la configuration

Configuration de *Internet Explorer* sur *Windows* (fin)



- ◆ Fermer *MS Internet Explorer*
- ◆ Redémarrer le fureteur pour que les paramètres inscrits soient pris en compte par l'ordinateur
- ◆ Le fureteur est maintenant configuré.

← Au menu

Configuration de *Netscape sur Windows*

- ◆ Démarrer *Netscape Navigator* (ex. version 7.X)



1- Ouvrir le menu *Edit*

2- Cliquer sur *Preferences*

MISSION: Centre intégré d'information scientifique et technique de documentation scientifique et technique de documentation scientifique et technique

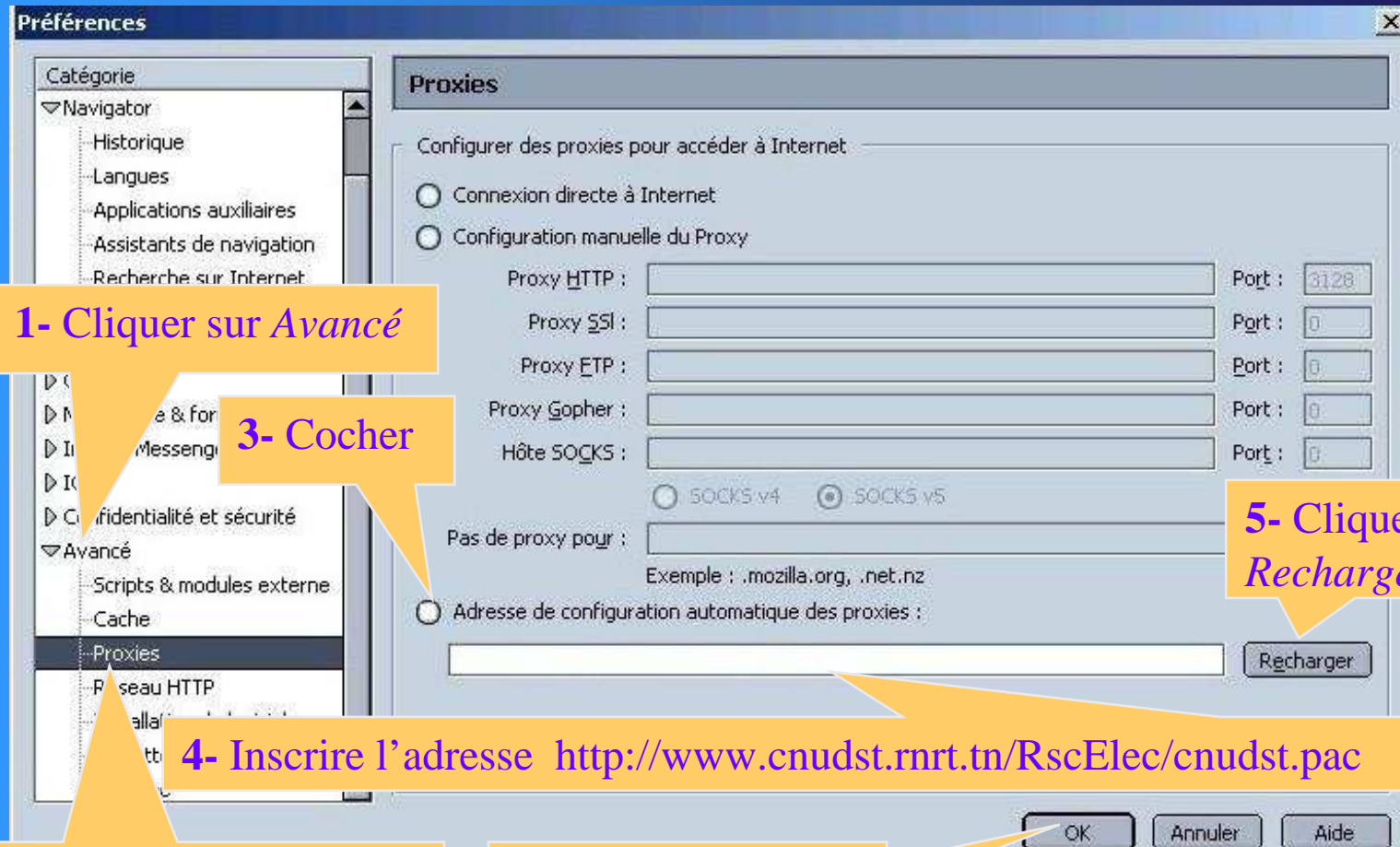
MOYENS:

- Des banques de données bibliographiques TUNIDOC, TUNIPER et JORT.
- Les fonds documentaires correspondant soit à l'information signalée dans les banques de données TUNIDOC et TUNIPER, soit aux programmes de recherche-développement.
- Le CNUDST met à la disposition de la communauté scientifique tunisienne des ressources électroniques en texte intégral qui consistent en des abonnements environ à 4500 revues scientifiques.
- Un service de fourniture de documents primaires.

Au menu

Suite de la configuration

Configuration de *Netscape sur Windows (suite)*



1- Cliquer sur *Avancé*

3- *Cocher*

5- Cliquer sur
Recharger

4- Incrire l'adresse <http://www.cnudst.rnrt.tn/RscElec/cnudst.pac>

2- Cliquer sur *Proxies*

6- Cliquer sur *OK*
pour quitter

Suite et fin de la
configuration

Au menu

Configuration de *Netscape sur Windows (fin)*



- ◆ Fermer *Netscape Navigator*
- ◆ Redémarrer ensuite le fureteur pour que les paramètres inscrits soient pris en compte par l'ordinateur
- ◆ Le fureteur est maintenant configuré.

← Au menu

Annulation de la configuration



- ◆ *MS Internet Explorer (ex. version 6.X)*
- ◆ *Netscape Navigator (ex. version 7.X)*

← Au menu

Annulation de la configuration de *Internet Explorer*



1- Décocher

Décocher la case suffit à annuler la configuration. Il n'est pas nécessaire de supprimer l'adresse.

Paramètres du réseau local

Configuration automatique:
La configuration automatique peut annuler les paramètres manuels. Pour garantir leur utilisation, désactivez la configuration automatique.

Détecter automatiquement les paramètres de connexion

Utiliser un script de configuration automatique

Adresse:

Serveur proxy

Utiliser un serveur proxy pour votre réseau local (ces paramètres ne s'appliqueront pas à des connexions d'accès à distance ou à des connexions VPN).

Adresse: Port: Avancé...

Ne pas utiliser de serveur proxy pour les adresses locales

OK Annuler

2- Cliquer sur *OK* pour valider et quitter

Au menu

Suite et fin de l'annulation

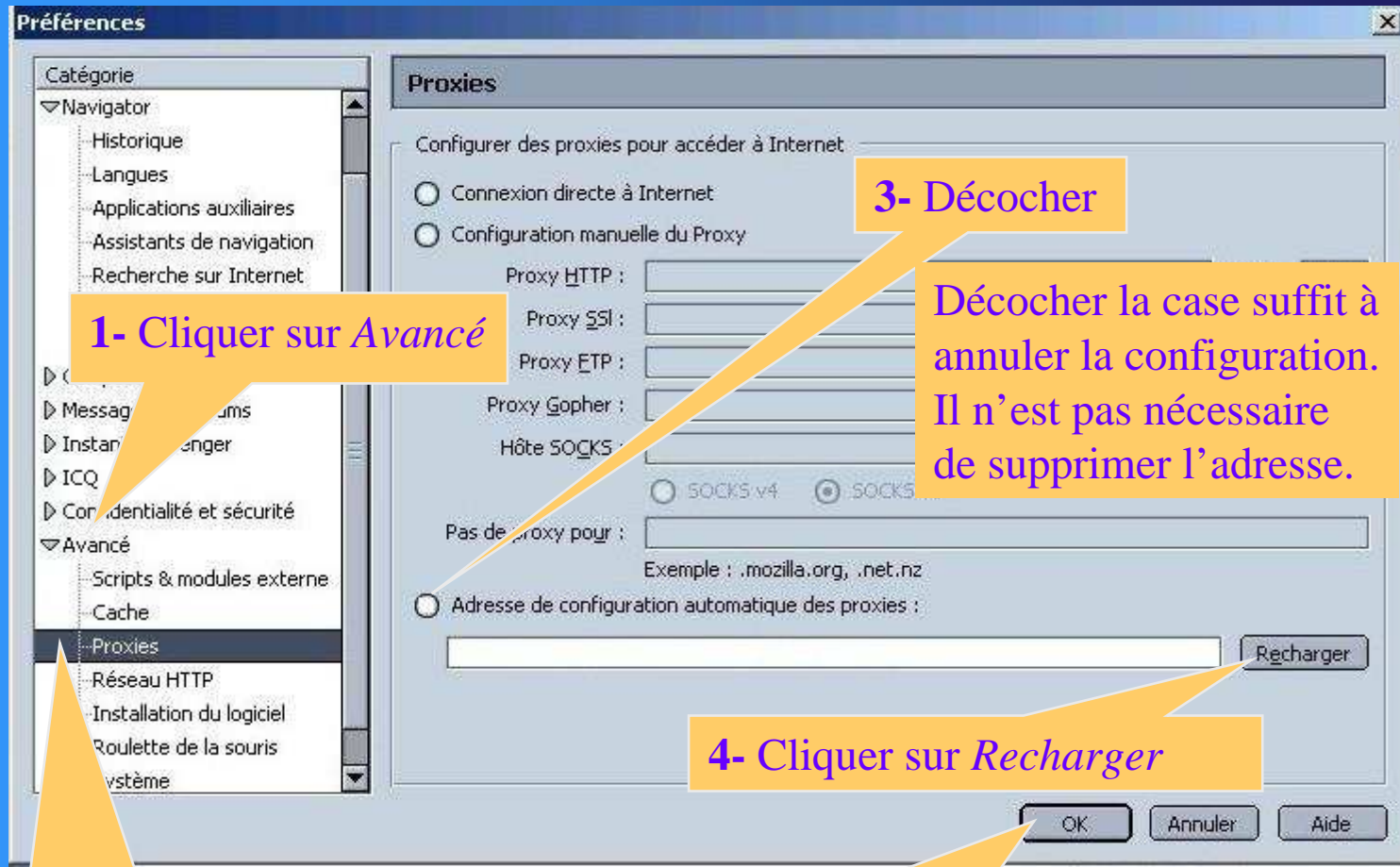
Annulation de la configuration de *Internet Explorer* (fin)



- ◆ Fermer *MS Internet Explorer*
- ◆ Redémarrer le fureteur pour que les paramètres inscrits soient pris en compte par l'ordinateur
- ◆ La configuration du fureteur est maintenant annulée.

← Au menu

Annulation de la configuration de Netscape



1- Cliquer sur *Avancé*

3- Décocher

Décocher la case suffit à annuler la configuration. Il n'est pas nécessaire de supprimer l'adresse.

4- Cliquer sur *Recharger*

Au menu

2- Cliquer sur *Proxies*

5- Cliquer sur *OK* pour quitter

Suite et fin de l'annulation

Annulation de la configuration de *Netscape* (fin)



- ◆ Fermer *Netscape Navigator*
- ◆ Redémarrer le fureteur pour que les paramètres inscrits soient pris en compte par l'ordinateur
- ◆ La configuration du fureteur est maintenant annulée.

← Au menu

Version du fureteur

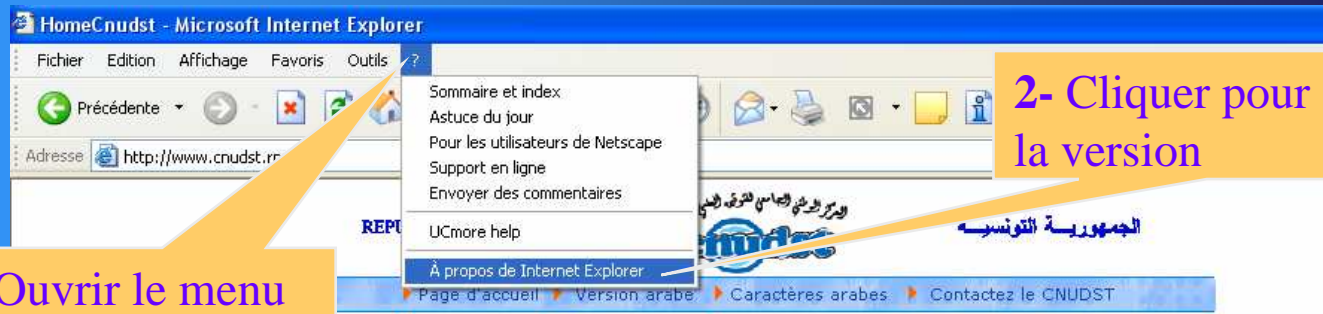
- ◆ Certaines versions sont incompatibles avec la configuration ainsi décrite soit parce qu'elles
 - présente des bogues
 - n'offre pas cette fonctionnalité
- ◆ Il est alors important de vérifier la version du fureteur installée sur l'ordinateur.
- ◆ Pour connaître la version du fureteur:
 - Ouvrir le menu *Aide* ou ?
 - Cliquer sur *À propos de ...*

Exemple avec MS Internet Explorer, version 6.0



Version du fureteur: exemple

- ◆ Exemple avec *MS Internet Explorer*, version 6.X



1- Ouvrir le menu

2- Cliquer pour afficher la version

NOUVEAU!

Produits, Services & Tarifs Recherches Bibliographiques Ressources Electroniques

MISSION: Centre intégré d'information scientifique et technique, le Centre National Universitaire de Documentation Scientifique et Technique a pour mission première de fournir l'information et la documentation scientifique et technique à la communauté scientifique du pays.

MOYENS:

- Des banques de données bibliographiques multilingues et multidisciplinaires: TUNIDOC, TUNIPER et JORT.
- Les fonds documentaires correspondant soit à l'information signalée dans les banques de données TUNIDOC et TUNIPER, soit aux programmes de recherche-développement.
- Le CNUDST met à la disposition de la communauté scientifique tunisienne des ressources électroniques en texte intégral qui consistent en des abonnements environ à **4500** revues scientifiques.
- Un service de fourniture de documents primaires.

Commentaires? Suggestions? Contactez-nous

Au menu

Fin

Merci et Bon Travail

En cas de problème, contactez nous par mail
webmaster@cnudst.rnrt.tn

